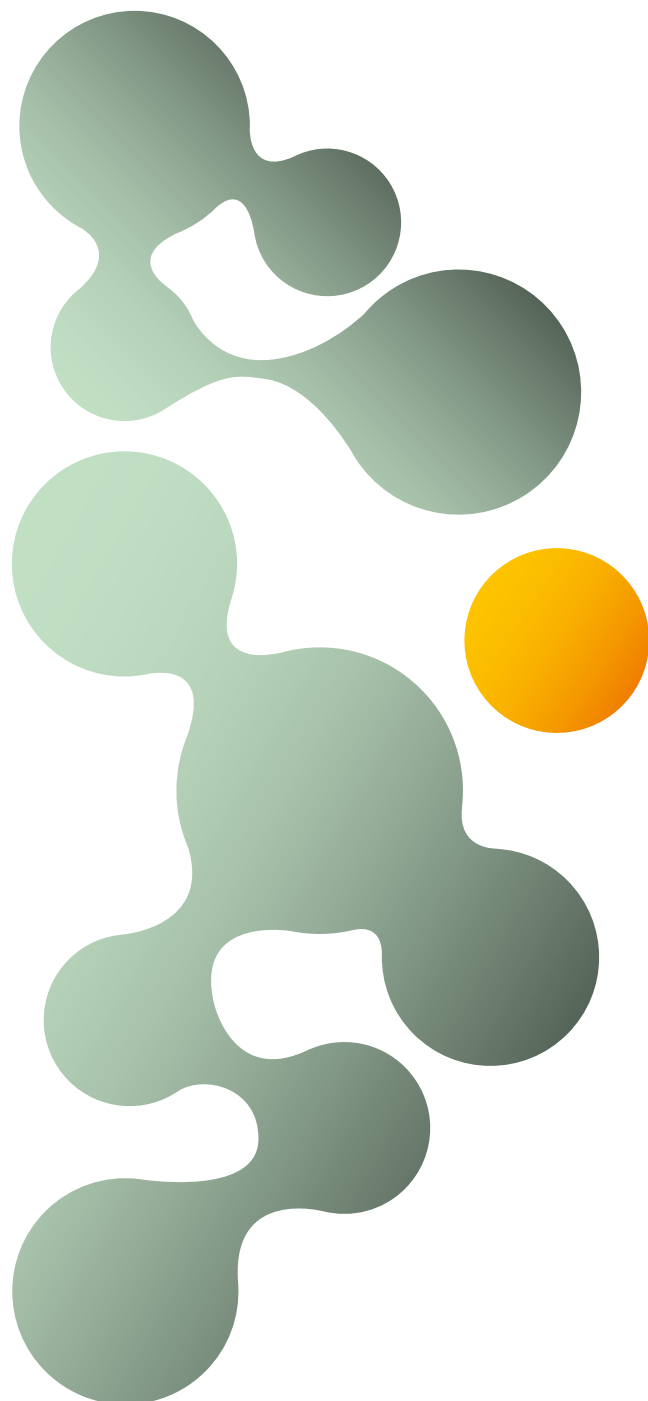




**MOBILISER
LES ACTEURS
ÉCONOMIQUES
& POLITIQUES**
pour innover au service
de la lutte contre
la précarité énergétique

CHAIRE D'EXCELLENCE
INDUSTRIELLE

*Sous le patronage du Ministère
de la Transition écologique et solidaire*





Philippe PELLETIER

Président de Plan Bâtiment Durable et du Conseil Stratégique HOPE

J'observe que les équipes scientifiques sont en marche, bravo ! Je suis maintenant de plus en plus convaincu que l'approche par les personnes doit primer sur l'approche par les bâtiments.

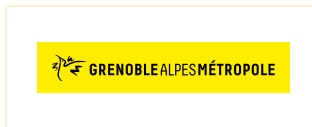
HOPE va nous aider à opérer cela. L'enjeu est de mettre cette approche par les personnes en système. Il faudrait que HOPE nous permette de parler un même langage. Des mots communs pour parler de ce sujet. Je suis content aujourd'hui d'avoir vu une chaire en mouvement.

Propos recueillis le 3 Juillet 2019 à Grenoble

Nos soutiens institutionnels



NOS PARTENAIRES



NOS MISSIONS

La précarité énergétique peut se définir comme la difficulté, voire l'incapacité à subvenir à ses besoins élémentaires en énergie pour vivre décemment dans son logement et se déplacer à un coût acceptable. *La définition retenue en France est donnée par la loi n° 90-449 du 31 mai 1990 visant à la mise en œuvre du droit au logement – article 1-1*



EXPLORER de nouveaux domaines de connaissance liés à la précarité énergétique

en mobilisant le monde de la recherche en sociologie, économie, architecture, urbanisme, informatique, ingénierie...

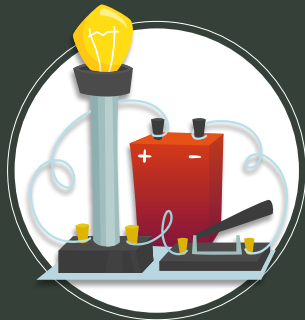
Organismes de recherche partenaires : ISG, PACTE, ODENORE, GAEL, LAET, LIG, CEA LITEN, GzElab, G-SCOP, CERI, SFR Territoires, Innovacs, Cité du Design, EDF, Labex AE&CC, etc.



FAIRE ÉMERGER des solutions inclusives à fort potentiel démultiplicateur

en mobilisant de nouveaux acteurs économiques sur le sujet de la précarité énergétique (*start-up, industriels, banques, mutuelles, étudiants...*)

Le CEA-LITEN, VERELEC, les étudiants de Grenoble INP - Ense³, de l'École d'Urbanisme de Grenoble, du Master MIASHS de l'UGA sont déjà engagés sur le sujet.



ACCOMPAGNER l'expérimentation de nouvelles approches sur le terrain

en mobilisant les citoyens et les acteurs locaux pour test, co-construction et évaluation de solutions appropriées

Grenoble-Alpes Métropole, Roannais Agglomération, Département de la Drôme, Communauté de Communes du Grésivaudan, etc.



**INNOVER POUR
LUTTER CONTRE LA
PRÉCARITÉ ÉNERGÉTIQUE**

LES THÉMATIQUES QUE NOUS ADRESSONS

Santé & précarité énergétique

Associer la force du système de santé à la lutte contre la précarité énergétique.

Mobilisation des usagers

Identifier et mobiliser les personnes invisibles des dispositifs existants et construire les solutions avec les usagers.

Double vulnérabilité mobilité/logement

Identifier les impacts réciproques et anticiper une vulnérabilité croissante peu adressée.

Dynamique étudiante

Sensibiliser & mobiliser les étudiants sur la problématique Précarité Énergétique pour les inclure dans la recherche de solutions aujourd'hui et demain.

Innovation technologique

En quoi la technologie, Low-Tech et High-Tech peut être un levier pour la lutte contre la précarité énergétique.

Coûts évités

L'identification de l'impact global de la précarité énergétique permettra de mobiliser de nouveaux acteurs pour financer la rénovation énergétique et d'autres actions curatives.

Réseau d'artisans

Tester un modèle économique augmenté avec l'ANSA (*Agence Nationale des Solidarités Actives*).

Réseau de chercheurs

Animer un réseau de recherche dédié à la précarité énergétique.

AGIR AVEC NOUS

Nous souhaitons mobiliser largement le monde économique et focaliser notre action sur l'inclusion des plus vulnérables pour poser les bases d'un modèle gagnant – gagnant – gagnant (individu – économie – planète) à grande échelle.

ET VOUS ?

Vos travaux portent sur les thématiques adressées par HOPE

ou

Vous souhaitez enrichir votre projet d'un volet social sur la précarité énergétique

ou

Vous souhaitez expérimenter des nouvelles solutions de lutte contre la précarité énergétique

ou

Vous cherchez des projets concrets à confier à des étudiants

ou

Vous souhaitez participer à la collecte d'idées sur le thème de la précarité énergétique



FONDATION PARTENARIALE GRENOBLE INP
46 av. Félix Viallet 38031 Grenoble Cedex 1 - France
+33 (0) 4 76 57 49 50

www.fondation-grenoble-inp.fr

www.fondation-grenoble-inp.fr/nos-actions/contribuer-developpement-recherche/chaire-hope