

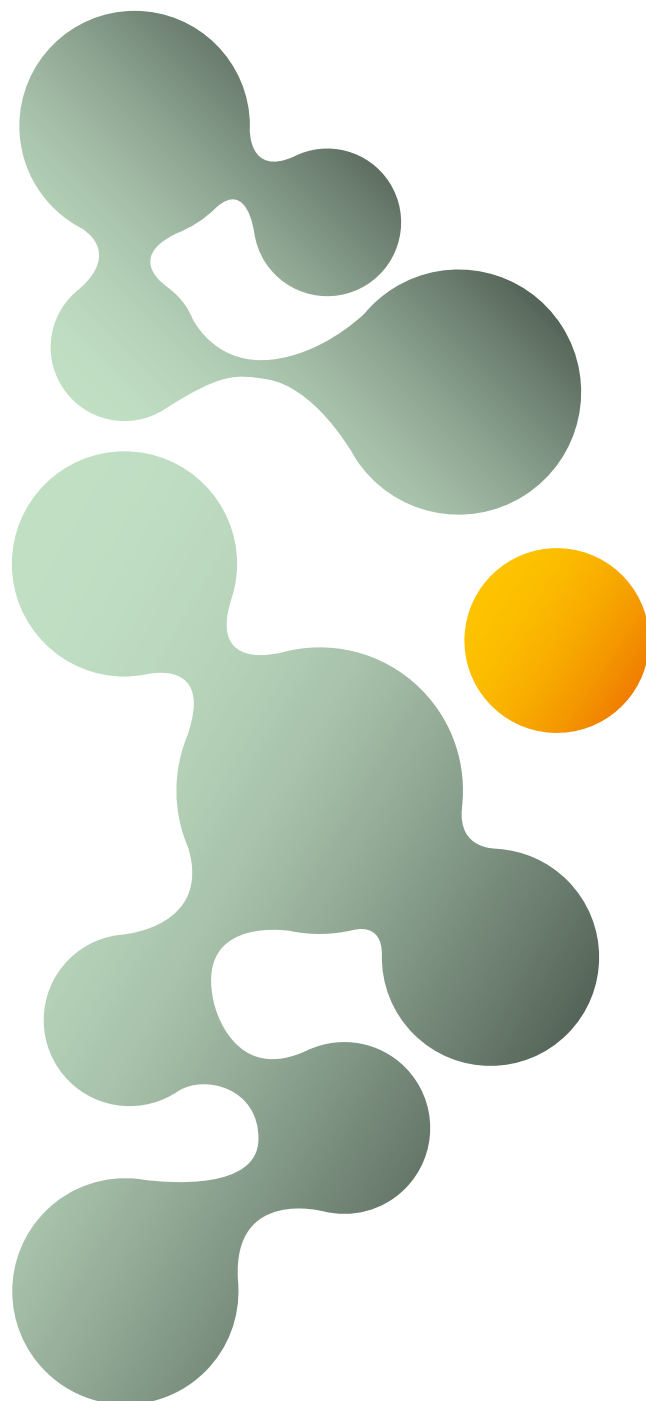


**MOBILISER
LES ACTEURS
ÉCONOMIQUES
& POLITIQUES**
pour innover au service
de la lutte contre
la précarité énergétique

CHAIRE D'EXCELLENCE
*Sous le patronage du Ministère
de la Transition écologique et solidaire*



MINISTÈRE
DE LA TRANSITION
ÉCOLOGIQUE
ET SOLIDAIRE





Philippe PELLETIER

Président de Plan Bâtiment Durable et du Conseil Stratégique HOPE

J'observe que les équipes scientifiques sont en marche, bravo ! Je suis maintenant de plus en plus convaincu que l'approche par les personnes doit primer sur l'approche par les bâtiments.

HOPE va nous aider à opérer cela. L'enjeu est de mettre cette approche par les personnes en système. Il faudrait que HOPE nous permette de parler un même langage. Des mots communs pour parler de ce sujet. Je suis content aujourd'hui d'avoir vu une chaire en mouvement.

Propos recueillis le 3 Juillet 2019 à Grenoble

Nos soutiens institutionnels

Le Ministère de la Transition Écologique et Solidaire | Les Députés Marjolaine Meynier-Millefert & Jean-Charles Colas-ROY | Plan Bâtiment Durable | ADEME | L'ONPE - Observatoire National de la Précarité Énergétique | Réseau RAPPEL | Habitat et Humanisme | SOLIHA Isère Savoie | Ulisse Energie

Nos partenaires



NOS MISSIONS

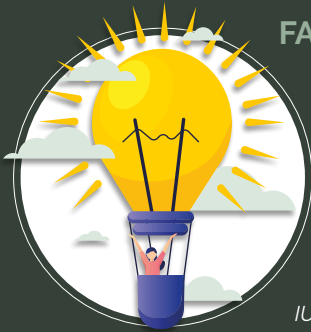
La précarité énergétique peut se définir comme la difficulté, voire l'incapacité à subvenir à ses besoins élémentaires en énergie pour vivre décemment dans son logement et se déplacer à un coût acceptable. *La définition retenue en France est donnée par la loi n° 90-449 du 31 mai 1990 visant à la mise en œuvre du droit au logement – article 1-1*



EXPLORER de nouveaux domaines de connaissance liés à la précarité énergétique

en mobilisant le monde de la recherche en sociologie, économie, architecture, urbanisme, informatique, ingénierie...

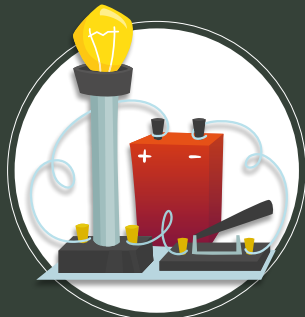
Organismes de recherche partenaires : FR INNOVACS, Laboratoire Pacte, ODENORE, GAEL, LIG, G2Elab, G-SCOP, IREGE, SFR Territoires, ISG, LAET, CIFE, CEA-Liten, Cité du Design, EDF R&D, Labex AE&CC, etc.



FAIRE ÉMERGER des solutions inclusives à fort potentiel démultiplicateur

en mobilisant de nouveaux acteurs économiques sur le sujet de la précarité énergétique (*start-up, industriels, banques, mutuelles, étudiants...*)

CEA-Liten, Verelec, Minalogic, Tenerdis, Éco Batiment, Ronalpia, Enactus, VetAgro Sup Clermont-Ferrand, MINES Saint-Étienne, Sciences Po Lyon, ENTPE, UCLy, MINES ParisTech, Université Paris Diderot - AIED, HEC, Grenoble INP - Ense³ et Génie industriel, IUGA, Faculté d'Économie de Grenoble, ENSAG, Grenoble IAE, GEM, Sciences Po Grenoble



ACCOMPAGNER l'expérimentation de nouvelles approches sur le terrain

en mobilisant les citoyens et les acteurs locaux pour test, co-construction et évaluation de solutions appropriées

Grenoble-Alpes Métropole, Roannais Agglomération, Bièvre Isère Communauté, AURG, CCAS Grenoble, Réseau Éco Habitat



**INNOVER POUR
LUTTER CONTRE LA
PRÉCARITÉ ÉNERGÉTIQUE**

LES THÉMATIQUES QUE NOUS ADRESSONS

Santé & précarité énergétique

Associer la force du système de santé à la lutte contre la précarité énergétique.

Dynamique étudiante

Sensibiliser & mobiliser les étudiants sur la problématique Précarité Énergétique pour les inclure dans la recherche de solutions aujourd'hui et demain.

Innovation technologique

En quoi la technologie, Low-Tech et High-Tech peut être un levier pour la lutte contre la précarité énergétique.

Réseau de chercheurs

Animer un réseau de recherche dédié à la précarité énergétique.

Double vulnérabilité mobilité/logement

Identifier les impacts réciproques et anticiper une vulnérabilité croissante peu adressée.

Mobilisation des usagers

Identifier et mobiliser les personnes invisibles des dispositifs existants et construire les solutions avec les usagers.

Coûts évités

L'identification de l'impact global de la précarité énergétique permettra de mobiliser de nouveaux acteurs pour financer la rénovation énergétique et d'autres actions curatives.

AGIR AVEC NOUS

Nous souhaitons mobiliser largement le monde économique et focaliser notre action sur l'inclusion des plus vulnérables pour poser les bases d'un modèle gagnant – gagnant – gagnant (individu – économie – planète) à grande échelle.

ET VOUS ?

Vos travaux portent sur les thématiques adressées par HOPE

ou

Vous souhaitez enrichir votre projet d'un volet social sur la précarité énergétique

ou

Vous souhaitez expérimenter des nouvelles solutions de lutte contre la précarité énergétique

ou

Vous cherchez des projets concrets à confier à des étudiants

ou

Vous souhaitez participer à la collecte d'idées sur le thème de la précarité énergétique



FONDATION PARTENARIALE GRENOBLE INP
46 av. Félix Viallet 38031 Grenoble Cedex 1 - France
+33 (0) 4 76 57 49 50

www.fondation-grenoble-inp.fr

www.fondation-grenoble-inp.fr/nos-actions/contribuer-developpement-recherche/chaire-hope